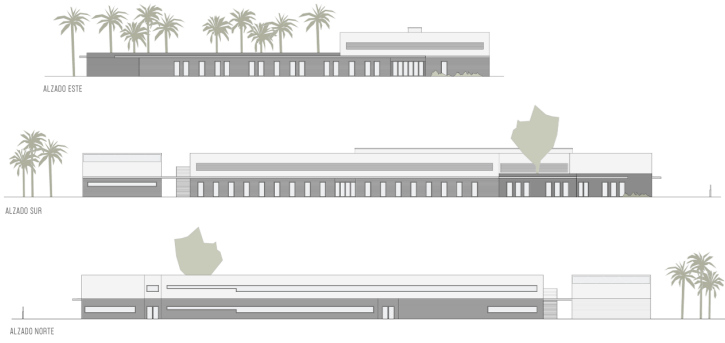


# — CONSTRUCCION NUEVO CEIP 37 —

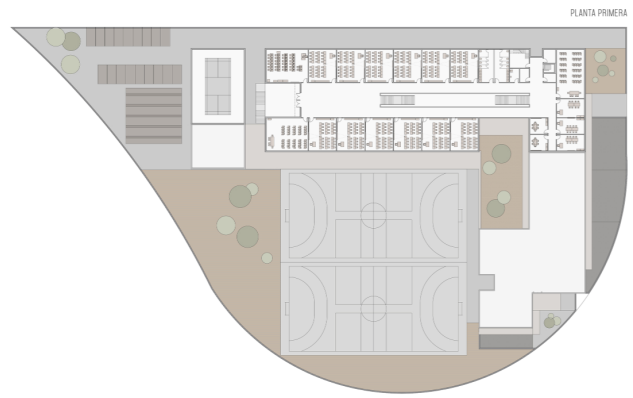


## ALZADOS

- SUPERFICIE CONSTRUIDA - 4.538 m<sup>2</sup>
- PRESUPUESTO CONTRATA - 5.612.999,50 €



## IMPLANTACION DEL EDIFICIO EN LA PARCELA



## VISTAS

