



GRAN

TOBOGAN

Solidario



FUNDACIÓN
Salud Infantil

Organiza: **Rotaract**
Club Elche



¿QUÉ ES EL GRAN TOBOGÁN SOLIDARIO?

Rotaract Elche, en colaboración con la Fundación Salud Infantil trae el tobogán acuático gigante, un evento único para celebrar el verano con diversion y originalidad.

Disfruta de un plan para toda la familia o amigos, en el que la única condición es pasarlo bien y disfrutar de los Arenales del Sol de una manera diferente.



Organiza



ACCIÓN SOCIAL



La Fundación Salud Infantil brinda atención interdisciplinaria a niños y niñas con discapacidad o en riesgo de padecerla desde 1997, trabajando en colaboración con las familias y sus entornos.

La Fundación se divide en tres áreas de trabajo:

ASISTENCIAL

INVESTIGACIÓN

FORMACIÓN
TÉCNICA

Su objetivo es mejorar la calidad de vida de los niños y niñas a través de los mejores tratamientos, así como contribuir a la especialización de los profesionales y el avance científico.

- La Unidad de Neurodesarrollo ofrece servicios de atención temprana y terapia para niños y familias en coordinación con el entorno sanitario, social y educativo. También ofrece servicios como la elaboración de férulas pelvipédicas, intervención familiar o la Escuela Infantil Inclou, que ofrece aprendizaje por proyectos y evaluación del desarrollo.
- La Unidad de Investigación se divide en tres grupos: efectividad de los tratamientos, monitorización e IA en Atención Temprana, y digitalización de recursos educativos.
- La Unidad de Cooperación ofrece programas formativos en países como Senegal, Perú, Marruecos y Honduras.



ACCIÓN SOCIAL



- CON ESTA INICIATIVA QUEREMOS APOYAR LA INVESTIGACIÓN EN FISIOTERAPIA RESPIRATORIA PARA EL TRATAMIENTO DE LA DISPLASIA BRONCOPULMONAR EN RECIÉN NACIDOS PREMATUROS. POR ESTA RAZÓN, DONAREMOS TODOS LOS BENEFICIOS OBTENIDOS EN NUESTRO EVENTO A LA FUNDACIÓN SALUD INFANTIL, UNA ORGANIZACIÓN SIN ÁNIMO DE LUCRO QUE TRABAJA EN LA PROMOCIÓN DE LA SALUD INFANTIL.
- LA DISPLASIA BRONCOPULMONAR (DBP) ES LA ENFERMEDAD PULMONAR CRÓNICA MÁS FRECUENTE EN LOS RECIÉN NACIDOS PREMATUROS CON MUY BAJO PESO AL NACER. EL OBJETIVO DEL PROGRAMA DE INVESTIGACIÓN RESPINEO ES EVALUAR LA EFECTIVIDAD DE DIFERENTES TÉCNICAS DE FISIOTERAPIA RESPIRATORIA EN EL TRATAMIENTO DE ESTA ENFERMEDAD. SE LLEVARÁ A CABO UN ENSAYO CLÍNICO ALEATORIZADO MULTICÉNTRICO PARA COMPARAR LOS RESULTADOS DE DIFERENTES TRATAMIENTOS Y DETERMINAR CUÁL ES EL MÁS EFECTIVO PARA PREVENIR Y TRATAR ESTA ENFERMEDAD PULMONAR CRÓNICA EN RECIÉN NACIDOS.









PÚBLICO OBJETIVO

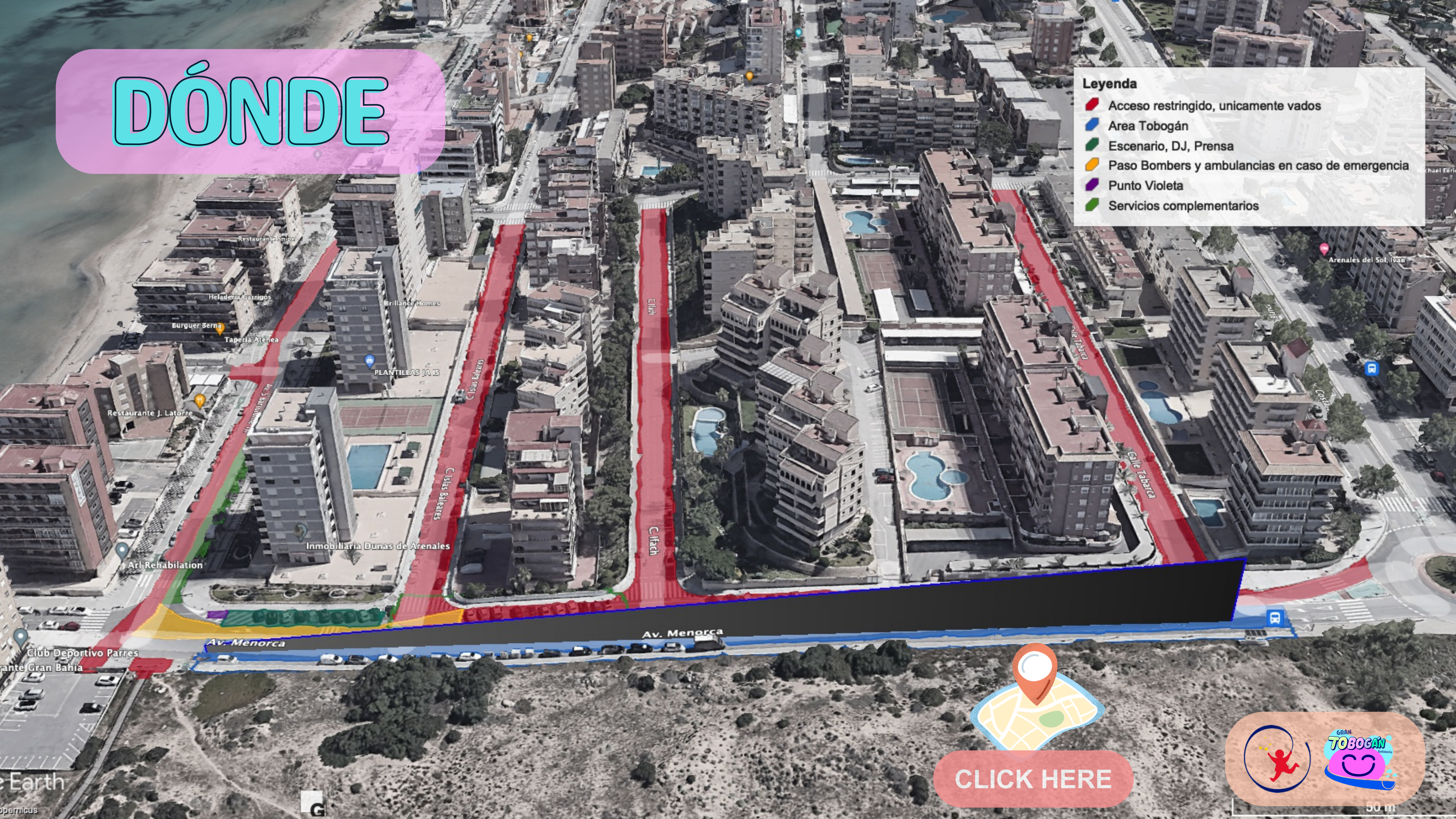


	Carla (9 años)	María y Alejandro (35 años)	"Amigas del verano" (18 años)
OBJETIVOS	Divertirse en el tobogán acuático, hacer nuevos amigos y disfrutar de música y refrigerios apropiados para su edad.	Proporcionar un ambiente seguro para sus hijos, disfrutar de actividades familiares, descansar en áreas cómodas y tener opciones de alimentos saludables.	Experimentar adrenalina, socializar con amigos, disfrutar de música en vivo y acceder a comida rápida y bebidas refrescantes.
MOTIVACIÓN	Emoción por el tobogán acuático, diversión con música y amigos.	Evento familiar, apoyo a una causa benéfica, actividades seguras y momentos de descanso.	Búsqueda de emociones, socialización, entretenimiento vibrante.
FRUSTRACIÓN	Filas largas, falta de opciones de comida y bebida para niños, falta de actividades atractivas	Falta de información clara sobre seguridad y comodidad, áreas de descanso limitadas, opciones de alimentos no saludables.	Pocas oportunidades de interactuar con otros jóvenes, falta de música y entretenimiento de su agrado, opciones de comida limitadas.
FUENTE INFORMACIÓN	Interacción con otros niños, recomendaciones de padres y anuncios en redes sociales dirigidos a niños.	Información de los organizadores, recomendaciones de amigos y búsqueda en sitios web y redes sociales.	Información de amigos, anuncios en redes sociales y experiencia en eventos similares.

DÓNDE

Leyenda

-  Acceso restringido, unicamente vados
-  Area Tobogán
-  Escenario, DJ, Prensa
-  Paso Bombers y ambulancias en caso de emergencia
-  Punto Violeta
-  Servicios complementarios



[CLICK HERE](#)



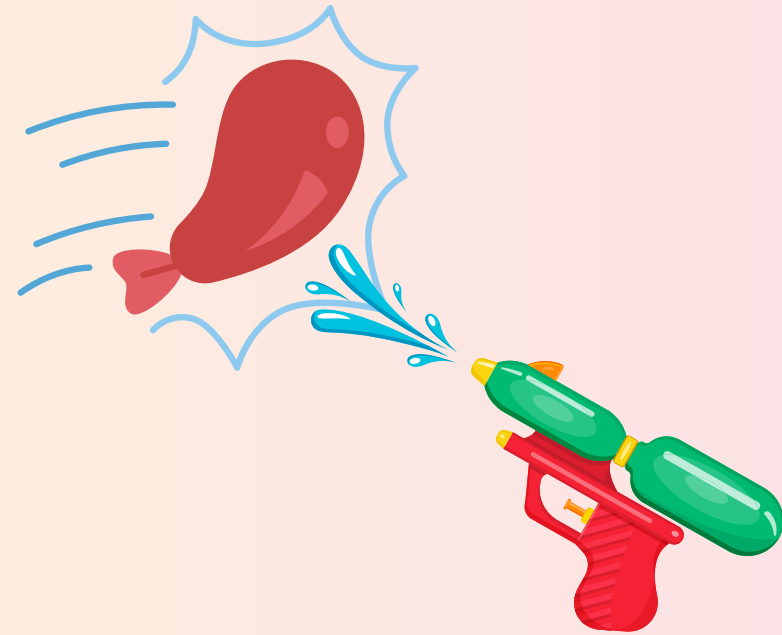
50 m

ACTIVIDADES Y SERVICIOS



ZONA MARKET

PROPONDREMOS UNA ZONA DONDE PODER ADQUIRIR TODO EL MATERIAL NECESARIO PARA PODER PARTICIPAR EN TODAS LAS ACTIVIDADES COMO HINCHABLES (INCLUIDOS EN LA TIRADA), CHANCLAS, CAMISETAS, TOALLAS...



GLOBOS Y PISTOLAS DE AGUA

DISFRUTA DE UN SINFÍN DE ACTIVIDADES COMO LOS GLOBOS Y PISTOLAS DE AGUA PARA TODOS LOS PÚBLICOS



MÚSICA EN DIRECTO

PARA AMENIZAR EL EVENTO DISPONDREMOS DE UN ESCENARIO CON DJ, Y SONARÁ MÚSICA DURANTE TODO EL EVENTO. A DEMÁS CONTAREMOS CON UN EQUIPO DE ANIMACIÓN PARA INTERACTUAR CON LOS ASISTENTES.



FOOD TRUCK

DEGUSTA NUESTRA VARIEDAD GASTRONÓMICA CON LA NUEVA TENDENCIA EN ALIMENTACIÓN URBANA, ¡LOS FOOD TRUCKS!



PROMOCIÓN Y COMUNICACIÓN

ONLINE

PÁGINA WEB GRAN TOBOGÁN

PERFILES PRINCIPALES RRSS:

- INSTAGRAM
- TIKTOK
- FACEBOOK

EDICIÓN DE CONTENIDO PARA RRSS Y MEDIOS DE COMUNICACIÓN

CONCURSOS EN RRSS

INFLUENCERS CONFIRMADOS:

- SARA FRUCTUOSO
- ELENA FRUCTUOSO

OFFLINE

ENTREVISTAS Y APARICIONES EN MEDIOS COMUNICACIÓN:

- TELE ELX
- SER
- COPE
- ONDA CERO

CARTELERIA CALLE

REPARTO PUBLICIDAD EN:

- COLEGIOS
- ESCUELAS DE VERANO
- TARDEO EN
 - ELCHE
 - ALICANTE
 - SANTA POLA
 - ARENALES
 - GRAN ALACANT
 - URBANOVA



FAQ

ESTRUCTURA

EL GRAN TOBOGÁN SOLIDARIO ES UN DESLIZADOR HINCHABLE COMPUESTO POR 2 TONELADAS DE PVC TRATADO Y HOMOLOGADO. TIENE UN ÚNICO CARRIL QUE SE PUEDE AMPLIAR HASTA 200 METROS Y CUENTA CON UN MOTOR POR CADA TRAMO PARA INFLAR LOS MÓDULOS. EL TOBOGÁN TIENE UNA ANCHURA DE 4 METROS Y CUENTA CON AGUA CORRIENDO POR CADA PISTA, PERMITIENDO DESLIZARSE CON UN FLOTADOR O COLCHONETA HASTA UNA PISCINA DE AGUA EN LA BASE.

CÓMO FUNCIONA

EL EVENTO ES GRATUITO Y ABIERTO AL PÚBLICO EN GENERAL, Y OFRECE MÚSICA, ACTIVIDADES, Y DIVERSIÓN EN LA PLAYA. SIN EMBARGO, PARA DESLIZARSE POR EL TOBOGÁN, LOS ASISTENTES DEBEN ADQUIRIR UNA ENTRADA QUE SE CANJEARÁ POR UNA DONACIÓN AL CLUB ROTARACT ELCHE, ORGANIZADOR DEL EVENTO SOLIDARIO.

¿CUÁNDO IR?

LA GENTE PODRÁ ASISTIR EN CUALQUIER MOMENTO, PERO NUESTRAS ACTIVIDADES SE DIVIDIRÁN EN DOS BLOQUES DIARIOS. POR LA MAÑANA, LAS ACTIVIDADES ESTARÁN ENFOCADAS PARA LOS MÁS PEQUEÑOS, MIENTRAS QUE POR LA TARDE, PARA LOS JÓVENES Y ADULTOS.

¿CUÁL ES LA EDAD MÍNIMA?

NO TENEMOS EDAD MINIMA PARA PODER DISFRUTAR DEL TOBOGÁN, EL ÚNICO REQUISITO ES LA ESTATURA. SI NO SUPERAS LOS 120 CM DE ALTURA, HABILITAREMOS ATRACCIONES COMPLEMENTARIAS



GRACIAS

SI TIENES ALGUNA
PREGUNTA:

AARÓN AZNAR VALERO



@grantobogansolidario



rotaractelche@gmail.com



+34 622 36 54 00



FUNDACIÓN
Salud Infantil

Organiza:

Rotaract
Club Elche 

Rotary
Club Elche 

Rotary
Club Illice 

Rotary
Club Almoradí 



Ajuntament d'Elx

HAWKERS



GRUPO
PAREDES
AUTOMOCIÓN

